

Feltaktivitet 2017	Ansvarlig	FLG
	Oprettet	02-01-2018
	Side	1 af 3
Projekt: NOVAGRASS, 2573		

Rapportering af feltaktiviteter for 2017

Frøopbevaring 2016/2017

4 liter (ca 400.000 stk) ålegræsfrø høstet i 2016 i Nibe Bredning Limfjorden blev opbevaret i hen over efterår og vinter hos Urban Green (tidligere Blå og Grøn Tech) i Sverige i 1 m² vandbeholdere med recirkulerende saltvand. Frøene blev hang i netposer. Se billeder.



Udsåning 2017

Udsåning med såmaskine på 4 lokaliteter. Hhv Mors og Skibsted Fjord i Limfjorden og Bregvær og Egenstedbet i hhv østlige og vestlige del af Odense Yderfjord.





Såmaskine

Såning blev foretaget følgende datoer:

Limfjorden begge lokaliteter:

Egensedybet:

Bregnør:

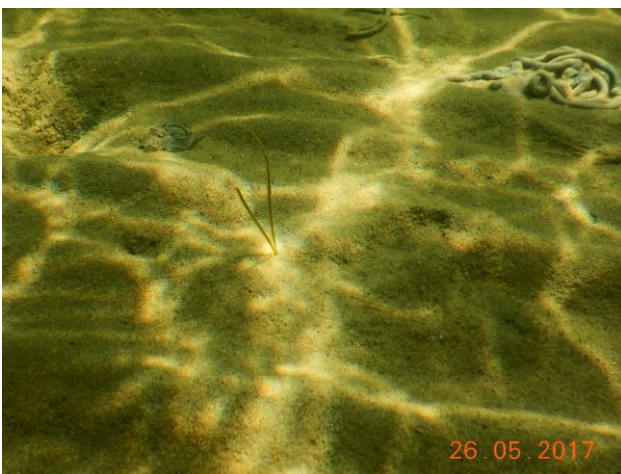
Monitering udsåede frø 2017

Monitering af udsåede frø viste et meget lavt antal spirer.

Ingen spirer blev observeret på de 2 lokaliteter i Odense Fjord. På lokalitet på Mors blev i maj observeret ca. 15 spirer og 3 spirer blev observeret ved lokalitet i Skibsted Fjord.

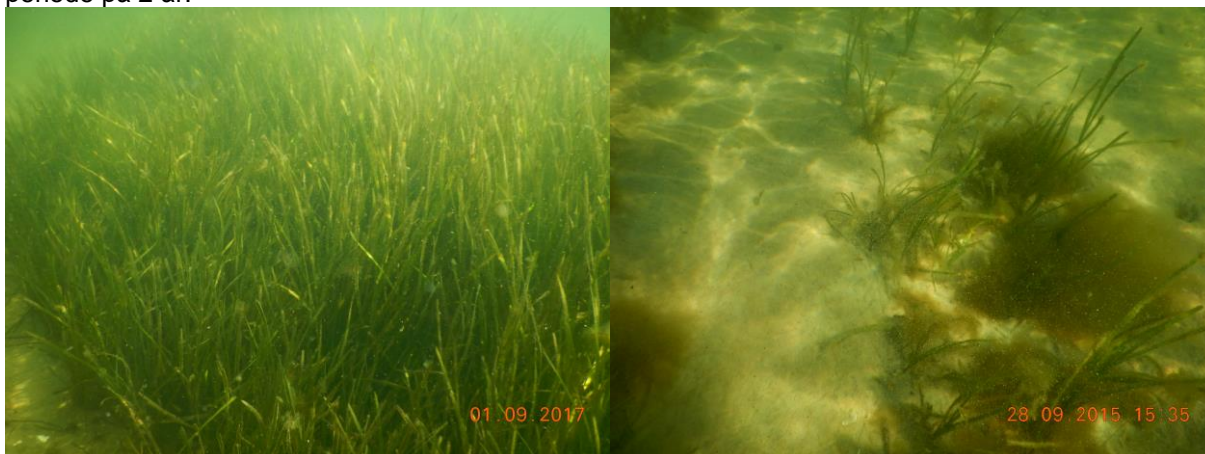
Årsagerne til den dårlige spiring i 2017 skal dels findes ved at frøkvaliteten ikke var god. Ved testspiring under beskyttede forhold på land var fremspiringen under normalt niveau.

Ingen af de spirerne kunne genfindes ved monitering i juli. En betydelig krabbeaktivitet på lokaliteterne kan være en sandsynlig årsag til spirene er gået til.



Monitering af udplantning fra 2015

Udplantede ålegræsskud fra september 2015 Bregnør, Odense Fjord har bredt sig og udgør nu hele bestande af ålegræs. Ca. 20 enkelt skud er blevet til 3 m x 1,5 m sammenhængende ålegræs bed over en periode på 2 år.



Ny udplantning 2017

Grundet succes med udplantning blev der ved Bregnør foretaget en ny udplantning med skud fra flere lokaliteter på 1 lokalitet ved Bregnør. Der blev udplantet 64 skud i et mønster med varierende tæthed for at teste en optimeret planteafstand.

Høst 2017

Det blev på grund af svigtende spiringsresultater besluttet at foretage en ny høst af frø for at foretage nogle yderligere test med såning. Der blev i Nibe Bredning høstet ålegræs svarende til 1 liter frø (100.000 frø) som blev rensset på maskine og sat til opbevaring.

